



La route du crabe 2023



Carnet de bord

Jeudi 18/Vendredi 19/Samedi 20 mai



Jeudi 18 Mai - Direction Hoëdic

Pour ceux basés sur le secteur du Crouesty, départ possible en flottille à 14 h 00 devant le Petit Mont Le Crouesty → Hoëdic – 12 M

18 h : Apéro à la Trinquette

19 h 30 : Soirée/diner à l'Entrepont.

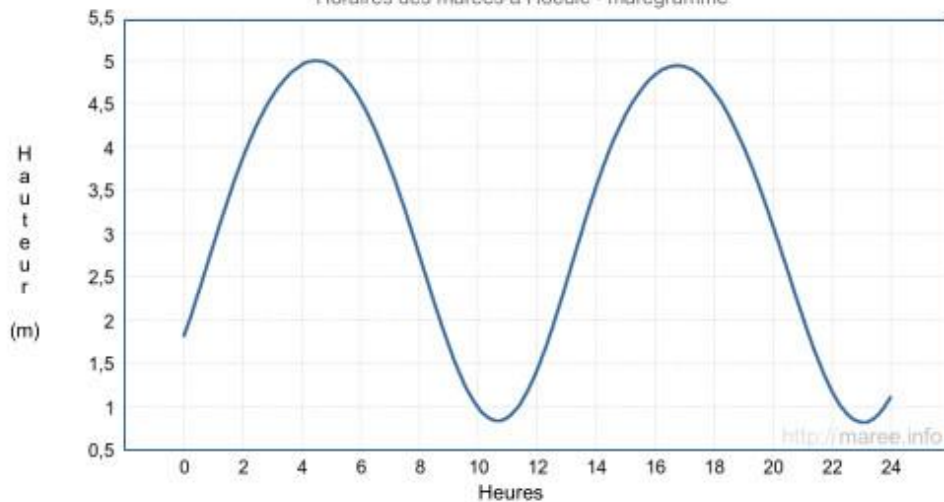
Marée à HOËDIC

Jeudi 18 Mai 2023 UTC+2 Semaine 20 41°20'N
2°52'W

Lever du soleil : 06h29 Dernier croissant de lune Coucher du soleil : 21h39

	Coeff.	Heure	Durée de la marée	Heure de marée	Hauteur	Marnage	1/12	1/4	1/2
PM	85	04h29	06h10	01h01	5,00m	4,16m	0,35m	1,04m	2,08m
BM		10h39	06h06	01h01	0,84m	4,10m	0,34m	1,03m	2,05m
PM	86	16h45	06h18	01h03	4,94m	4,12m	0,34m	1,03m	2,06m
BM		23h03			0,82m				

Horaires des marées à Hoëdic - marégramme



Vendredi 19 Mai – Direction Ile aux Moines

Hoëdic ➡ Ile aux Moines ➡ Pointe de l'Ours - 22 M

Départ d'HOEDIC vers le golfe fin matinée

Entrée dans Golfe vers **14 h 30 – (PM-3)**

SUIVI DE LA SEMAINE DU GOLFE à l'ILE aux MOINES vers 16 h 00 - 17 h 00

Découverte des bateaux de plaisance classique de plus de 8 mètres (flottille n°4).

Puis direction Pointe de l'ours en passant entre l'Ile aux Moines et l'Ile d'Ars

18 h 00 - Escale/mouillage et diner à Pointe de l'Ours (dégustation huitres pointe de l'Ours à « La cabane à Milo »)

Marée à PORT NAVALO

Vendredi 19 Mai 2023

UTC+2 Semaine 20

47° 33' N
2° 55' W

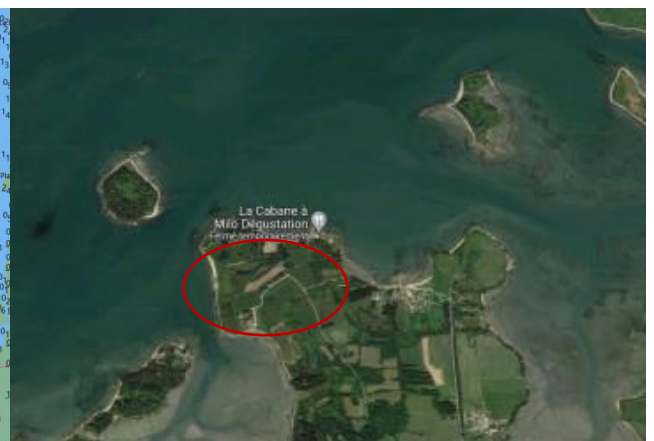
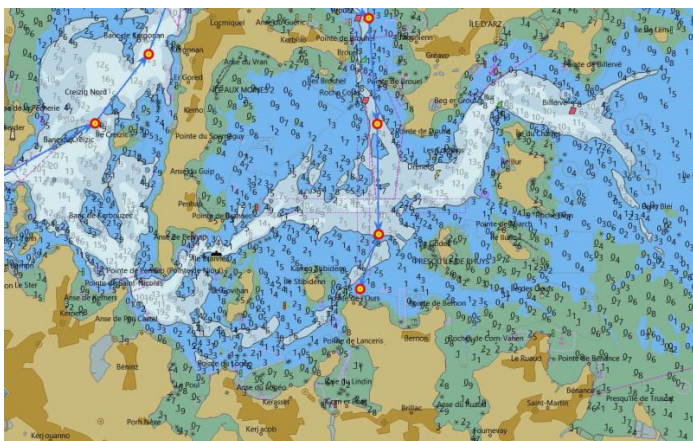
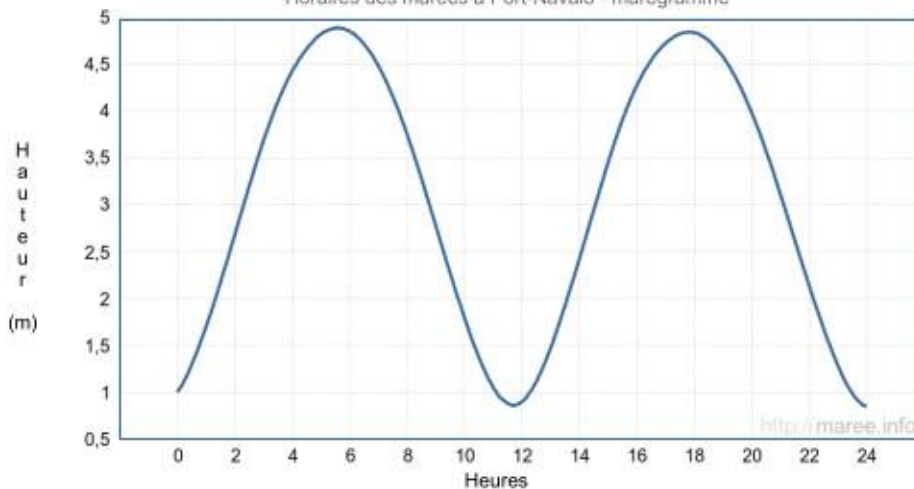
Lever du soleil : 06h28

Nouvelle lune

Coucher du soleil : 21h41

	Coeff.	Heure	Durée de la marée	Heure de marée	Hauteur	Marnage	1/12	1/4	1/2
PM	87	05h35	06h06	01h01	4,89m	4,03m	0,34m	1,01m	2,02m
BM		11h41	06h07	01h01	0,86m	3,98m	0,33m	1,00m	1,99m
PM	87	17h48			4,84m				

Horaires des marées à Port-Navalo - marégramme



Samedi 20 Mai – Direction Arzon/Hoëdic

Pointe de l'Ours ➡ Ile Longue ➡ Arzon ➡ Hoëdic

Départ de la Pointe De L'ours vers 9 h 30/10 h00 – (PM+ 2)

Mouillage vers LOCMARIAQUER ou sur la côte ouest de L'ILE LONGUE vers 10 h 30/ 11 h 00 – (PM+ 4) pour voir passer les bateaux de la parade sortant avec le jusant en fin de matinée

Déjeuner Mouillage

Sortie du golfe à l'étale de basse mer vers 13 h 00 environ - Navigation

14 h 00/ 17 H 00 suivi de LA GRANDE PARADE DE TOUTES LES FLOTTILLES devant PORT NAVALO et ARZON

Retour Vers Hoëdic VERS 17 H 00

Diner Entrepont le samedi soir à HOEDIC

Samedi 20 mai, en fin d'après-midi

Grande Parade

C'est l'apothéose attendue par tous et le véritable "grand spectacle nautique" de la manifestation ! La parade réunit toutes les flottilles et tous les grands voiliers, qui jusqu'alors évoluaient séparément, pour une majestueuse navigation de la Baie de Quiberon jusqu'au cœur du Golfe.

En fin de matinée, avec le jusant, les bateaux convergent vers la sortie du Golfe, se mettent en position par le travers des Méabans et quand la renverse de courant est bien établie, ils s'engagent dans le goulet entre Locmariaquer et Port Navalo. La flotte de la parade, exclusivement réservée aux bateaux inscrits à la "Semaine du Golfe", est structurée en 4 groupes, chacun encadré par 2 voiliers spectaculaires, l'un ouvrant la route et servant de repère aux plus petits, l'autre fermant la marche.

Marée à PORT NAVALO

MAREES DU SAMEDI 20 / PORT NAVALO / PM 06 H 10 / PM 18 H 20 – coef 87

